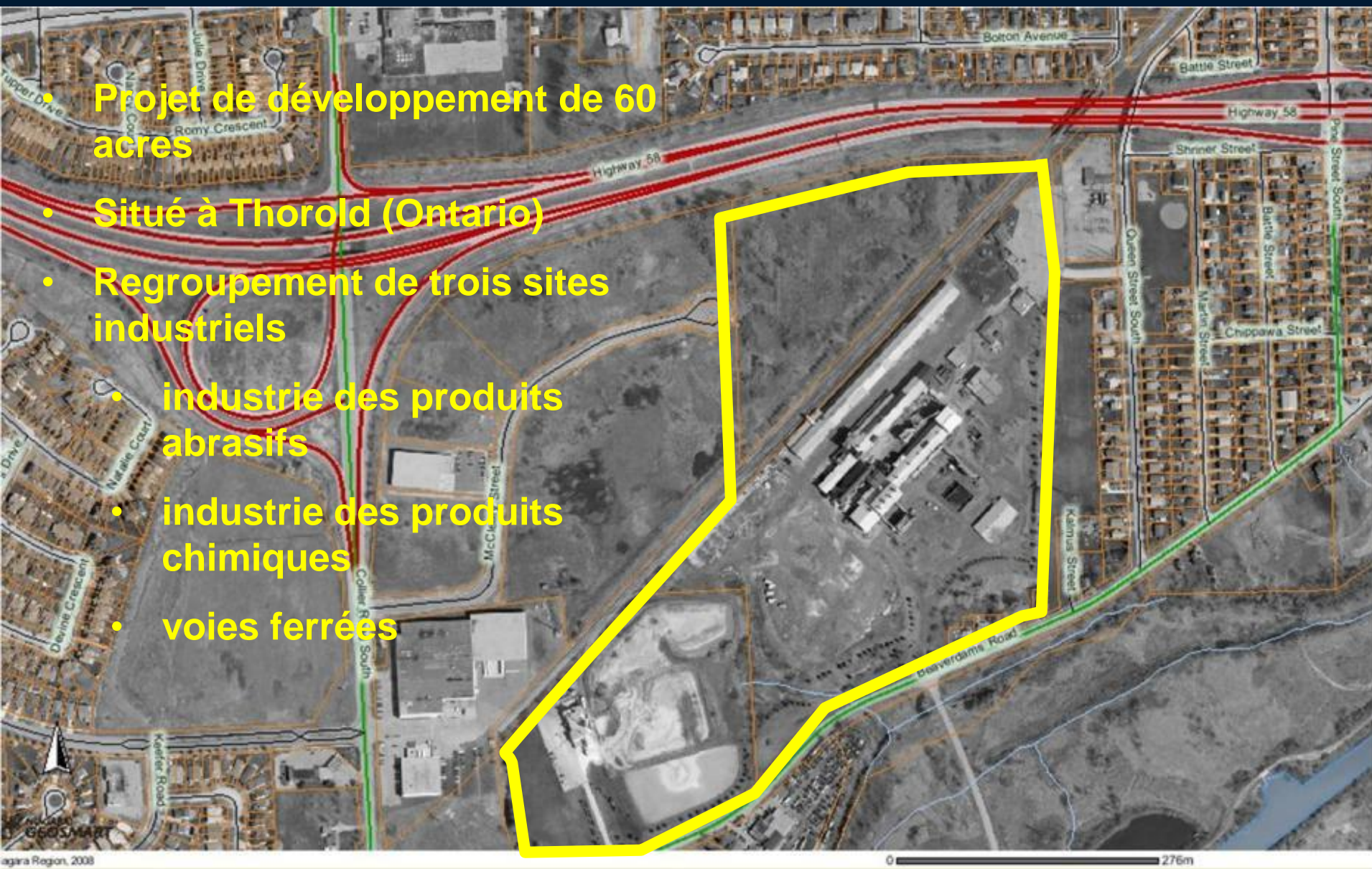


Développement du parc de Thorold



Associated Brownfields Inc.



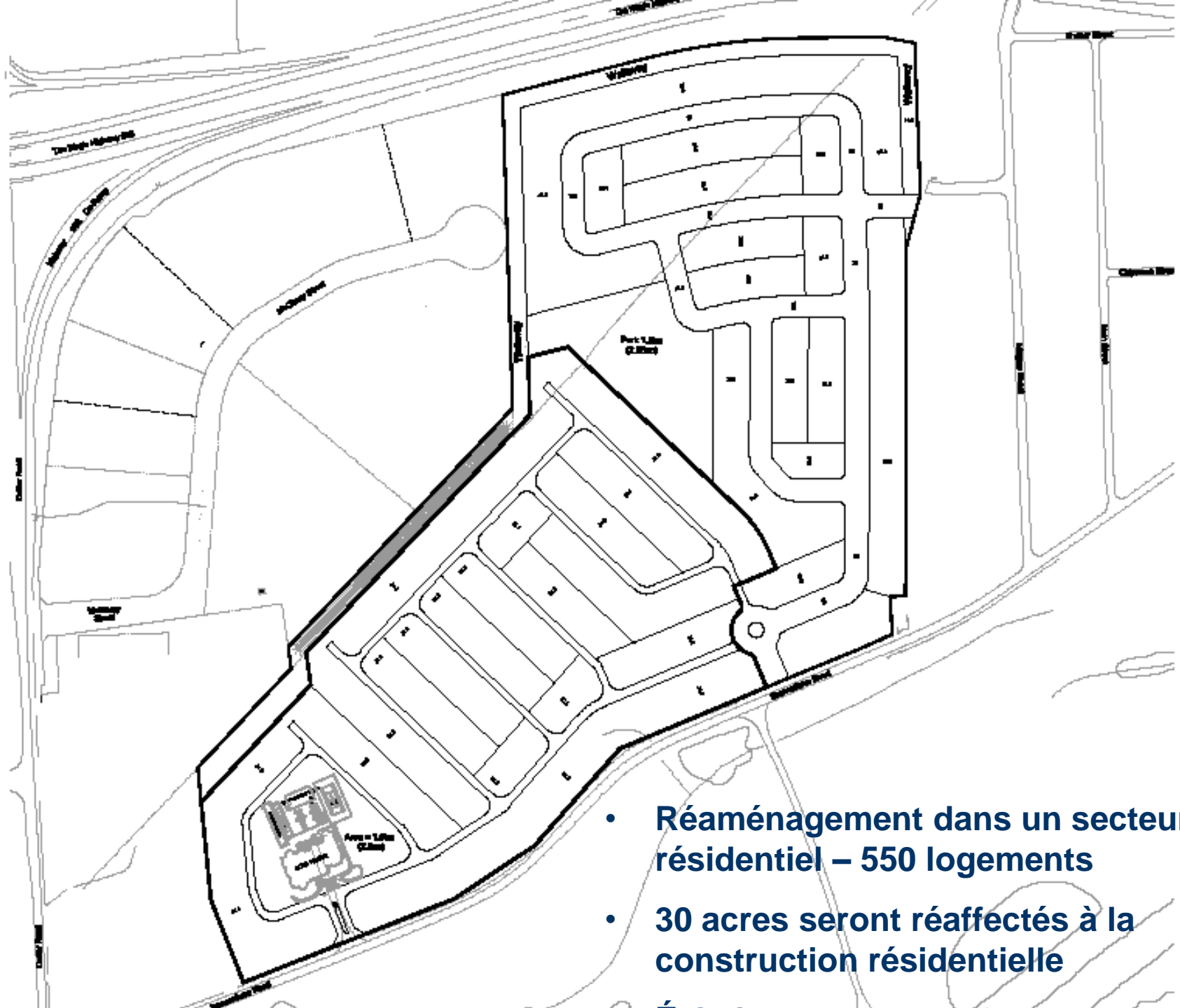
- **Projet de développement de 60 acres**
- **Situé à Thorold (Ontario)**
- **Regroupement de trois sites industriels**
 - **industrie des produits abrasifs**
 - **industrie des produits chimiques**
 - **voies ferrées**

- **Subvention provinciale d'un million de dollars pour la R-D**
- **400 000 tonnes de matériaux à recycler**



70 000 tonnes vendues jusqu'à maintenant





- Réaménagement dans un secteur résidentiel – 550 logements
- 30 acres seront réaffectés à la construction résidentielle



PARTENARIATS

- ABI
 - promoteur du projet; capitaux propres; expertise
- Ville de Thorold
 - incitatifs en matière de PIE, approbation de la planification, subvention pour la R-D
- Région de Niagara
 - incitatifs en matière de PIE, approbation de la planification, subvention pour la R-D
- Ministère de l'environnement
 - approbations environnementales
- NPCA (Office de protection de la nature de la péninsule du Niagara)
 - approbations environnementales
- FMV
 - financement

Avantages du projet

Avantages pour la collectivité

- Réaménagement d'un site contaminé (zone urbaine)
- Stabilité à long terme de l'assiette fiscale
- Mise à profit des infrastructures existantes
- Densification résidentielle
- Harmonisation des politiques provinciales, régionales et municipales
- Conversion en zones d'emplois
- Atteinte des cibles en matière de densification et de densité
- Outil de transition – capable de servir de catalyseur pour d'autres projets de développement
- Partenariat – une vision commune

Avantages du projet

Avantages pour le quartier :

- Améliore la qualité de vie
- Embellit le secteur
- Élimine les aménagements urbains incompatibles
- Rend le secteur visuellement agréable
- Crée des liens avec le réseau de sentiers
- Encourage l'investissement / l'amélioration des propriétés environnantes

Résultats du projet

- Développement durable
- Améliore le climat économique de la collectivité et de la région
- Génère des cotisations fiscales grandement nécessaires
- Crée le contexte propice à d'autres occasions d'affaires
- Constitue un incitatif à la mise en œuvre d'autres projets de réaménagement
- Témoigne de la valeur d'exercer le pouvoir de réglementation conféré dans la *Loi sur l'aménagement du territoire** qui prévoit le recours à des plans d'améliorations communautaires* en vue d'améliorer les paramètres sociaux, économiques et environnementaux des zones d'améliorations communautaires,* dans le cadre d'un partenariat public-privé.